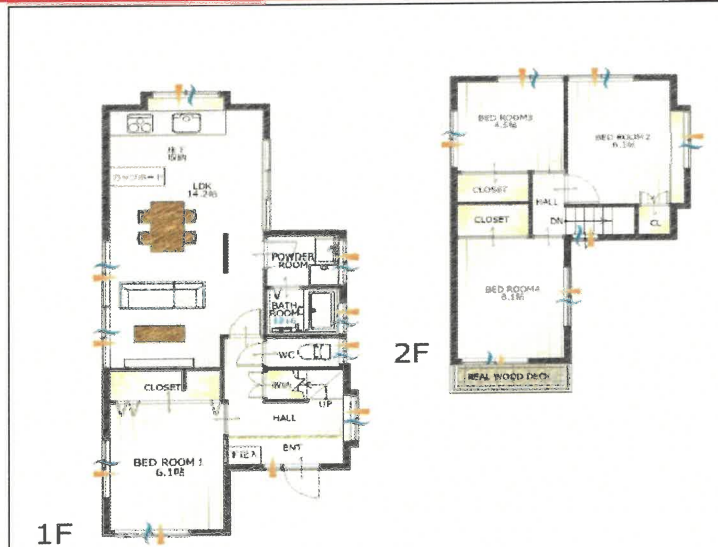
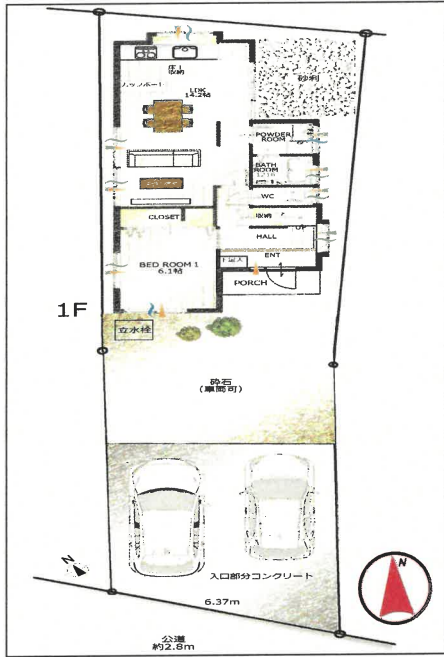


# 売買中古戸建 大口町

# 4LDK 価格 1,780 万円 売家

★南向き陽当たり良好!・旧既存宅地要件有!  
★フルリノベーション・瑕疵保険加入可  
★ホームインスペクション済

大口南小学校・大口中学校区



2024年12月28日完成  
 ◇水回り新品交換  
 ■キッチン：システムキッチン（食洗機付・3口ガスストップコンロ・浄水器一体型水栓・床下収納）  
 ■洗面：洗面化粧台、洗濯パン  
 ■浴室：ユニットバス（換気乾燥機付）  
 ■ウォシュレット一体型トイレ  
 ■外構：一部土間打ち  
 ■共通：LED照明、給湯器

◇その他  
 ■玄関：玄関ドア、玄関収納  
 ■壁：クロス（LDK、1F洋室、2F洋室）、天井：クロス（LDK、1F洋室、2F洋室3、廊下、階段室）  
 ■床：フローリング（LDK・1F洋室、1F廊下）、フロアタイル（2F洋室・廊下）  
 ■建具：扉（1F洋室収納、LD入口、玄関扉、洗面室扉）  
 ■収納：ハンガーパイプ・枕箱（2F洋室3、4）  
 ■TVモニタ付きインターフォン  
 ■木材チップ製ウッドデッキ（2F）厚版（2Fバルコニー）

所在地	丹羽郡大口町大御堂1丁目152, 155, 156番地
交通	名鉄犬山線「柏森」駅 徒歩25分 大口町コミュニティバス「大御堂」徒歩3分

土地面積	165.09㎡ (49.93坪)		
建物	構造・規模	木造瓦葺2階建	
	面積	延床面積 87.77㎡ (26.55坪) 1階:52.99㎡ (16.02坪) 2階: 34.78㎡ (10.52坪)	
土地権利	所有権	地目	宅地
都市計画	市街化調整区域	用途地域	無指定
建ぺい率	60%	容積率	200%
他の法令上の制限	22条区域		
築年月	昭和62年10月	駐車場	有
現況	空き家	引渡日	相談
接道状況 (角地・間口)	南側幅員約3.3mの公道に間口約6.37m接面		
設備	電気・水道・下水道・プロパンガス		
備考	※確定測量済み ※司法書士売主指定 ※152番：100.09㎡ 宅地（既存宅地） ※155番：31.00㎡ 宅地（新宅地） ※156番：34.00㎡ 宅地（新宅地） ●大口幼稚園・・・約1,500m ●大口南小学校・・・約1,800m ●大口中学校・・・約1,000m ●ヨシズヤ大口店・・・約1,550m		

※図面と現状が相違する場合は現状優先とします。

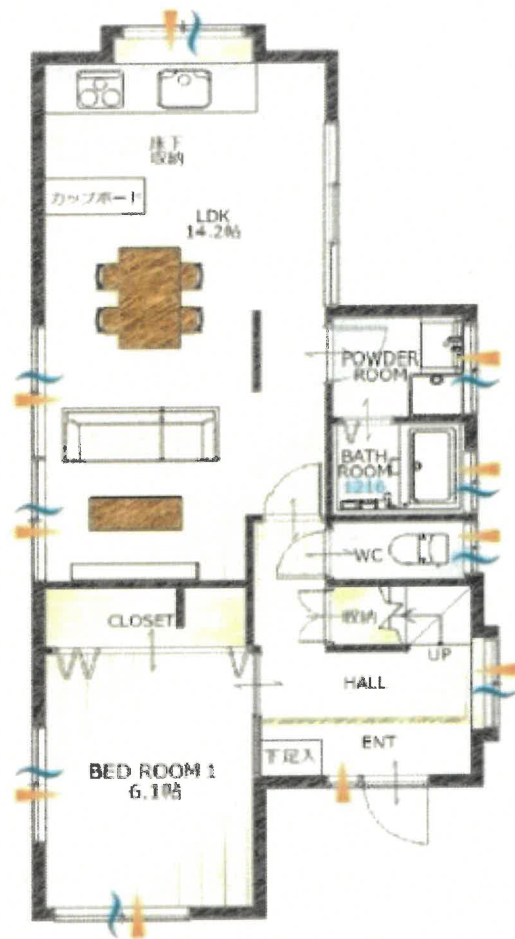


愛知県知事免許（6）第18672号  
**大藪建設株式会社**

〒480-0104 愛知県丹羽郡扶桑町大字斉藤字東屋敷6番地  
 【TEL】0587-93-2631  
 【FAX】0587-93-5273  
 【URL】http://www.oyabukensetsu.com  
 【E-mail】info@oyabukensetsu.com

■取引態様 専任媒介  
 ■情報公開日 令和7年3月  
 ■担当者 大藪

1F



2F

